

# 絵本・「伝蔵稲荷」

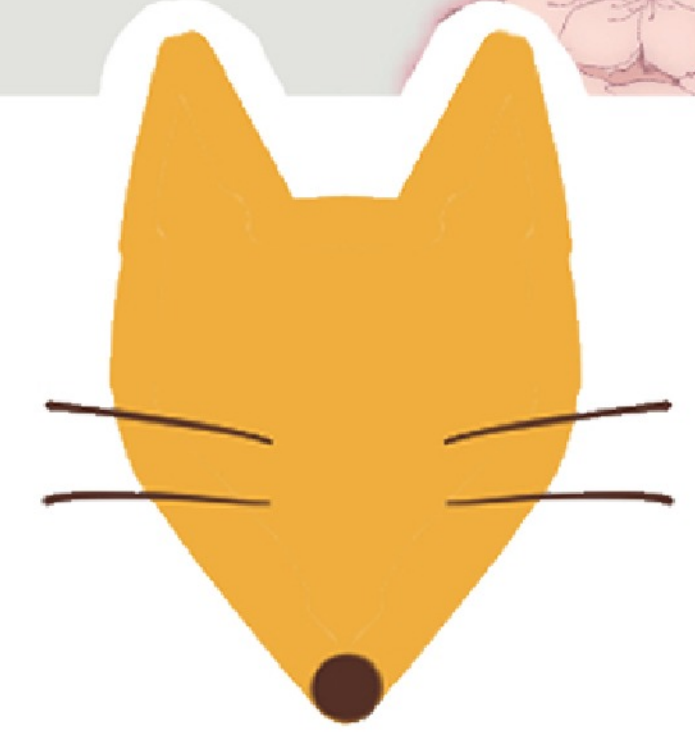
長和町に伝わる民話「伝蔵稲荷」を元に  
自作製本で制作した絵本作品。



## コンセプト

伝蔵が男の子だと誰が決めた？という疑問と性別や見た目を  
所見イメージとは逆で考えたら面白いのではという考えのもと制作。  
また、長和町の桜をイメージし絵本の中には桜を多く入れ、  
絵本の用紙に日本民話から和風の紙と和紙を使い、内容だけではなく  
外側からも長和町をイメージできるような絵本にしました。





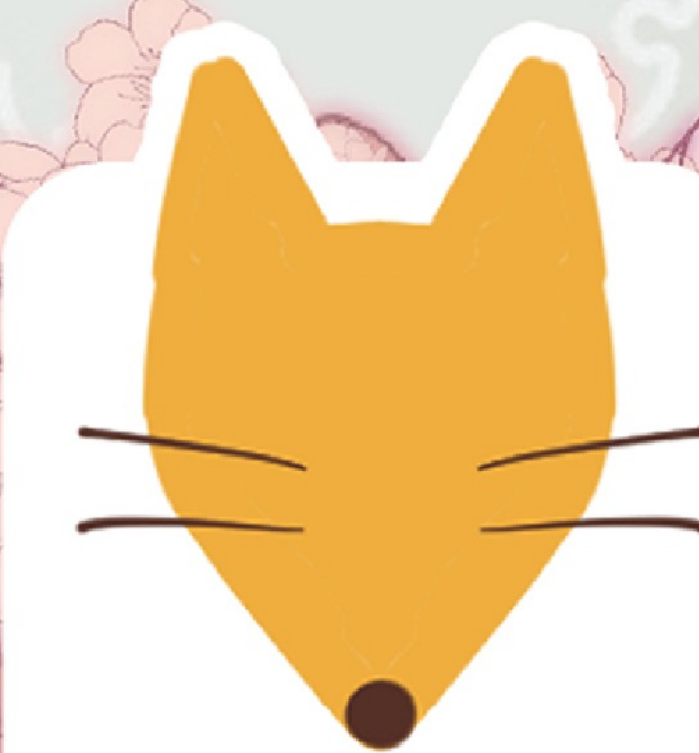
## 登場人物

伝蔵（でんぞう）

民話の伝蔵はもしかしたら女の子だったかもしれない…。そういう妄想から生まれた少女伝蔵がこの絵本の登場人物です。また、伝蔵の暮らす場所、物語を現代版にすることで、現代の人から民話への親しみをもってもらえることを考えました。







# 作品画像

イラストの他、印刷から製本、紙選びまですべて自作。



▲ 一頁ごとの文章ページはそれぞれのシーンのイメージカラーを考えました。紙は現代設定ではありませんが和風を残したかったので里紙という特殊紙を使用しました。



▲ 長和町では和紙が作られているということをイメージし、遊び紙を和紙にし桜色で長和町を感じられるようにしました。



▲ 自作製本をやるにあたり、自作でしかできないようなことをしたかったので、和綴じ製本の絵本を制作しました。



▲ 表紙は特殊紙で花形で凹凸のある紙を選び、桜をイメージしています。

